

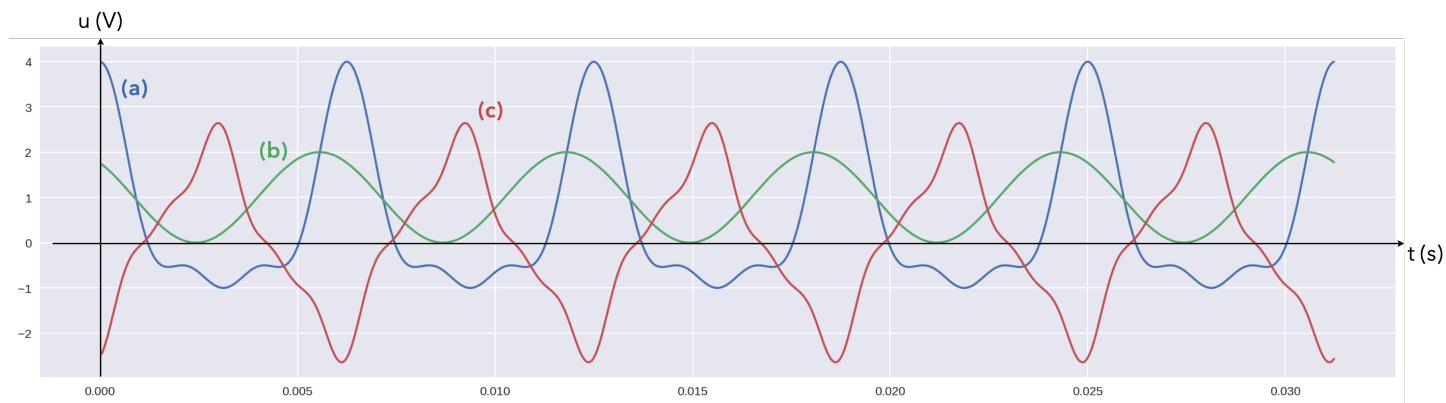
Canal 16

Le canal 16 (fréquence 156,8 MHz) de la bande marine VHF (Very High Frequency) est la fréquence internationale de détresse et d'appel en radiotéléphonie. Le canal 16 doit être veillé en permanence par tous les navires, afin de recevoir les appels de routine, de sécurité ou d'urgence ainsi que les messages de détresse.

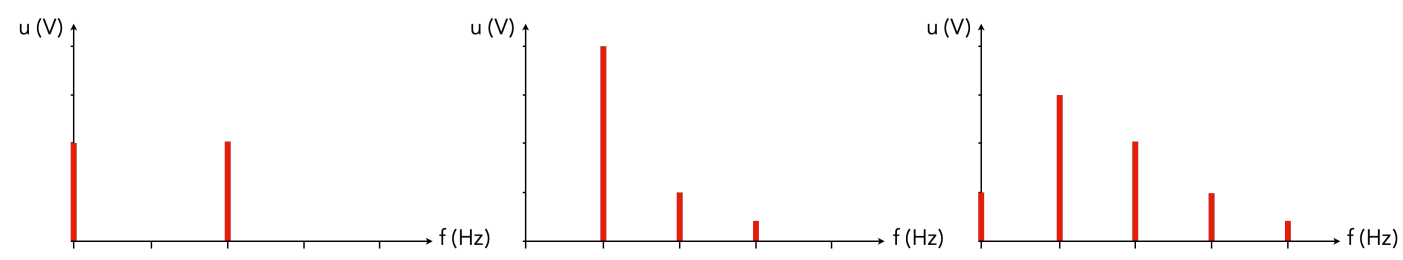


Quelle devrait être la taille typique d'une antenne adaptée pour capter et émettre sur cette fréquence.

Décomposition d'un signal

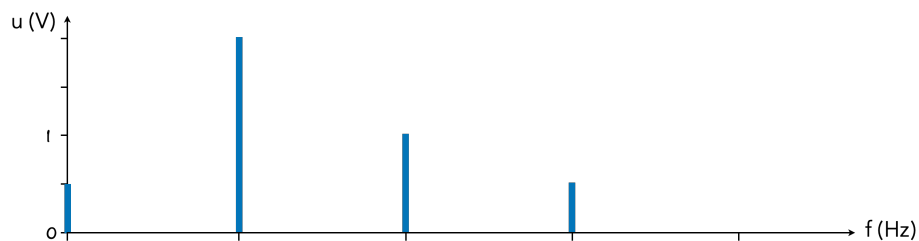


1. Que peut-on dire du fondamental des trois signaux.



2. Quel est le spectre d'amplitude associé au signal (c) parmi les trois ci-dessus ? Justifiez.

3. Donnez la fréquence des pics.



4. Justifier que le spectre en amplitude représenté est celui du signal (a).